

## DATA TEKNIS

# Fluke TiS55+ dan TiS75+ Thermal Imager



### FLUKE CONNECT™ ASSET TAGGING

Tidak perlu lagi menghabiskan waktu untuk mengatur gambar termal Anda, biarkan Asset Tagging yang melakukannya. Tidak perlu lagi drag and drop, atau mengganti nama file di kantor, cukup pindai kode QR pada aset Anda, ambil gambar termal, dan gambar-gambar itu secara otomatis akan diurutkan berdasarkan aset. Mulailah menggunakan waktu Anda untuk menganalisis gambar dan membuat laporan, dan bukan menyortir file satu demi satu.

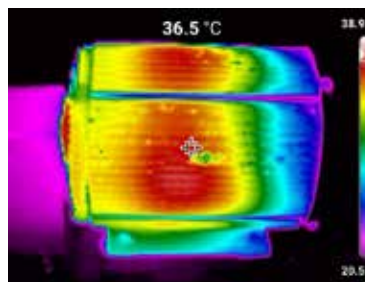
### Jadilah proaktif, bukan reaktif

Rencanakan program pemeliharaan proaktif (PM) Anda dan jadikan itu kenyataan. Untuk memulai, Anda memerlukan fitur yang memudahkan Anda mengatur gambar dan rutinitas pemeriksaan Anda. Dengan TiS55+ dan TiS75+, Anda siap untuk menerapkan program PM yang sukses.

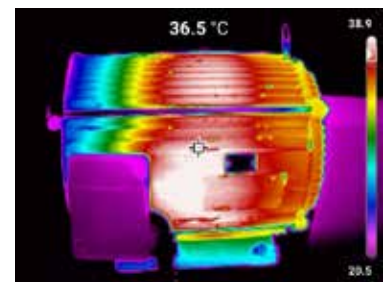
### Tak perlu lagi clipboard

Dengan begitu banyaknya inspeksi dalam satu hari, mungkin sulit untuk mengingat apa yang Anda lihat dan di mana tempatnya. Mungkin Anda membawa clipboard untuk mencatat. TiS55+ dan TiS75+ dilengkapi dengan asisten personal bawaan, yang berarti Anda memerlukan clipboard dan memiliki semua informasi yang Anda butuhkan tercantum dalam gambar yang disimpan, termasuk:

- Anotasi suara
  - Merekam hingga 60 detik per gambar termal
  - Mengidentifikasi dengan tepat apa yang Anda lihat secara realtime
- IR-PhotoNotes
  - Ambil foto nomor aset dan pengidentifikasi lainnya
  - Gunakan sebagai referensi saat melihat gambar termal di komputer Anda
- Asset Tagging
  - Sortir gambar Anda berdasarkan aset
  - Pindai kode QR pada aset Anda, lalu mulai ambil gambar termal
  - Gambar akan otomatis diurutkan berdasarkan aset, cukup sambungkan kamera Anda ke komputer untuk melihatnya.



Gambar inframerah sebuah motor dari kamera termal Fluke TiS55+



Gambar inframerah sebuah motor dari kamera termal Fluke TiS75+

### Kuat. Andal. Akurat.

- Resolusi inframerah 384 x 288 (TiS75+) atau 256 x 192 (TiS55+)
- Rentang suhu -20 °C hingga 550 °C
- Layar sentuh LCD 3,5" VGA
- Tahan air dan debu (IP54)
- Dirancang agar tahan jatuh dari ketinggian 2 meter

# Spesifikasi

Fitur Utama	TiS75+	TiS55+
Resolusi inframerah	384 x 288 (110.592 piksel)	256 x 192 (49.152 piksel)
IFOV	1,91 mRad	
Area pandang	42° x 30°	28° x 20°
Jarak fokus minimum	Penanda fokus tetap: 0,5 m Fokus manual: 0,15 m	
Sistem fokus	Fokus manual dan fokus tetap	
Konektivitas nirkabel	Ya, untuk PC, iPhone® dan iPad® (iOS 4s dan yang lebih baru), Android™ 4.3 dan lebih baru, serta WiFi dan LAN (bila ada)	
Kompatibel dengan aplikasi Fluke Connect	Ya*, hubungkan kamera Anda ke smartphone, dan gambar yang diambil akan diunggah secara otomatis ke aplikasi Fluke Connect untuk disimpan dan dibagikan	
Perangkat lunak opsional Fluke Connect Assets	Ya*, tetapkan gambar ke aset dan buat perintah kerja. Membandingkan jenis pengukuran secara mudah –baik gambar mesin, listrik, atau inframerah—dalam satu lokasi	
Asset Tagging	Pindai kode QR untuk mengatur dan menyimpan gambar termal dengan Fluke Connect™ secara otomatis	
Teknologi IR-Fusion	AutoBlend kontinu 0 % sampai 100 %. Menambahkan konteks detail tampilan ke gambar inframerah Anda	
Picture-In-Picture (PIP)	Ya	
Layar	Layar sentuh 3,5" (8,9 cm lanskap) 640 x 480 LCD	
Desain ergonomis	Dirancang untuk penggunaan satu tangan	
Sensitivitas thermal	40 mk	
Level dan span	Pengaturan skala otomatis dan manual yang mulus	
Pengaturan ulang skala dengan cepat dalam mode manual	Ya	
Span minimal (dalam mode manual)	3 °C (4,5 °F)	
Span minimum (dalam mode otomatis)	5 °C (9,0 °F)	
Kamera digital bawaan (dengan penerangan)	5 megapiksel	
Frame rate	Model 9 Hz atau 27 Hz	
Penghitungan titik embun	Ya, pada kamera	Tidak
Penyimpanan data dan penangkapan gambar		
Memori internal	~ 500 gambar	
Memori eksternal	Kartu SD ≥4 GB (>1000 gambar)	
Mekanisme pengambilan, review, dan penyimpanan gambar	Kemampuan mengambil, mereview, dan menyimpan gambar dengan satu tangan	
Format file gambar	Non-radiometrik: JPEG Sepenuhnya radiometrik: is2	
Tinjauan memori	Ya	
Perangkat Lunak	Perangkat lunak Fluke Connect—perangkat lunak analisis penuh dan pelaporan dengan akses ke Fluke Connect™	
Menganalisis dan menyimpan data radiometrik di PC	Ya	
Ekspor format file dengan perangkat lunak Fluke Connect	is3, is2, JPEG, PNG, TIFF	
Catatan suara	Ya, 60 detik maksimum rekaman audio lewat koneksi Bluetooth Audio Headset Profile (HSP) ke perangkat eksternal (dijual terpisah).	
IR-PhotoNotes	Ya. Hingga 3 rekaman gambar cahaya nampak ekstra yang dapat dipilih pengguna untuk disertakan dalam file is2.	Ya. Hingga 1 rekaman gambar cahaya nampak ekstra yang dapat dipilih pengguna untuk disertakan dalam file is2.
Anotasi teks	Setelah rekaman is2, pengguna dapat mengetik dalam catatan menggunakan keyboard pada layar.	

\* Perangkat lunak analisis dan pelaporan Fluke Connect tersedia di semua negara namun sistem Fluke Connect tidak. Harap periksa ketersediaan di distributor resmi Fluke.

## Spesifikasi lanjutan

Fitur Utama	TiS75+	TiS55+
Perekaman dan format video	Video standar: mp4 Video radiometrik: is3	Tidak
Streaming data	Tidak	Tidak
Pengambilan gambar otomatis (suhu dan interval)	Ya. Interval waktu yang dapat dipilih pengguna untuk merekam file is2 atau JPEG.	
<b>Baterai</b>		
Baterai (dapat diganti di lapangan, dapat diisi ulang)	Baterai isi-ulang Lithium-ion	
Daya tahan baterai	≥ 3,5 jam terus-menerus tanpa WiFi (Daya tahan sebenarnya tergantung pengaturan dan penggunaan)	
Waktu pengisian baterai	≤ 2,5 jam hingga pengisian penuh	
Sistem pengisian baterai	Pengisi Daya Baterai Dua Dudukan Ti SBC3B atau pengisian di Imager.	Pengisi Daya Baterai Dua Dudukan Ti SBC3B atau pengisian di Imager. (pengisi daya baterai dua dudukan tidak disertakan)
Pengoperasian AC	Pengoperasian AC dengan catu daya disertakan, adaptor universal disertakan Output: 15 VDC, 2 A	
Hemat daya	Mode tidur dan daya mati yang dapat dipilih pengguna	
<b>Pengukuran suhu</b>		
Rentang suhu (tidak dikalibrasi di bawah -10 °C)	-20 °C hingga 550 °C (tidak dikalibrasi di bawah -10 °C)	
Akurasi	±2 °C atau 2 % (mana yang lebih besar) pada tempertur ambien 25 °C	
Koreksi emisivitas pada layar	Ya, daftar material "top ten" plus penyesuaian numerik antara 0,01 dan 1,00	
Kompensasi suhu yang dipantulkan oleh latar belakang pada layar	Ya	
Koreksi transmisi pada layar	Ya	
<b>Palet warna</b>		
Palet standar	6	
<b>Spesifikasi umum</b>		
Alarm warna	Ya	
Pita spektrum infrared	~8-14µm	
Suhu pengoperasian	-10 °C hingga 50 °C (14 °F hingga 122 °F)	
Suhu penyimpanan	-20 °C hingga 50 °C (-4 °F hingga 122 °F) tanpa baterai	
Kelembapan relatif	10 % hingga 95 % non-kondensasi	
Spot suhu	Titik pusat (tidak dapat dipindah)	
Penanda titik yang ditentukan pengguna	Ya, 5 penanda titik yang dapat ditentukan pengguna. Posisi dapat disesuaikan. Nilai suhu penanda ditampilkan pada layar.	Ya, 3 penanda titik yang dapat ditentukan pengguna. Posisi dapat disesuaikan. Nilai suhu penanda ditampilkan pada layar.
Kotak pengukuran yang ditetapkan pengguna	Ya, 5 persegi panjang yang dapat ditetapkan pengguna. Ukuran dan posisi dapat disesuaikan. Statistik persegi panjang yang ditampilkan pada layar: Suhu Min, Maks, Rata-rata.	Ya, 3 persegi panjang yang dapat ditetapkan pengguna. Ukuran dan posisi dapat disesuaikan. Statistik persegi panjang yang ditampilkan pada layar: Suhu Min, Maks, Rata-rata.
Tas pembawa berbahan keras	Tas jinjing yang kokoh dengan tas pembawa yang lembut, termasuk tali yang dapat disesuaikan	
Standar keselamatan	IEC 61010-1: Tingkat Polusi 2	
Kompatibilitas elektromagnetik	IEC 61326-1: Lingkungan Elektromagnetik Portabel; IEC 61326-2-2 CISPR 11: Grup 1, Kelas A	
RCM Australia	RCM IEC 61326-1	
US FCC	47 CFR 15 Sub Bagian C Bagian 15.207, 15.209, 15.249	
Vibrasi	10 Hz hingga 150 Hz, 0,15 mm, IEC 60068-2-6	
Guncangan	30 g, 11 ms, IEC 60068-2-27	

## Spesifikasi lanjutan

<b>Fitur Utama</b>	<b>TiS75+</b>	<b>TiS55+</b>
Jatuh	Dirancang tahan jatuh dari ketinggian 2 meter	
Ukuran (T x L x P)	~ (26,7 cm x 10,1 cm x 14,5 cm) ~ (10,5 in x 4,0 in x 5,7 in)	
Berat (termasuk baterai)	0,9 kg (1,97 lb)	
Enclosure rating	IP54	
Garansi	Dua tahun (standar)	
Siklus kalibrasi yang direkomendasikan	Dua tahun (dengan asumsi pengoperasian dan keausan normal)	
Bahasa yang Didukung	Ceko, Belanda, Inggris, Finlandia, Prancis, Jerman, Hungaria, Italia, Jepang, Korea, Polandia, Portugis, Rusia, Tiongkok Sederhana, Spanyol, Swedia, Tionghoa Tradisional, dan Turki	
RoHS compliant	Ya	
<b>Spesifikasi Wifi</b>		
Frekuensi TX/RX dalam MHz	Frekuensi pusat 2412 hingga 2462 MHz	
Daya output transmisi	Maks. 100 mW	
Bandwidth	Total terpakai BW 75.000 KHz	
Jenis modulasi	OFDM, GFSK	
Algoritma enkripsi	WPA2, AES	

## Informasi pemesanan

FLK-TIS75+ 27HZ THERMAL IMAGER  
 FLK-TIS75+ 9HZ THERMAL IMAGER  
 FLK-TIS75+ 9HZ/CN THERMAL IMAGER  
 FLK-TIS55+ 27HZ THERMAL IMAGER  
 FLK-TIS55+ 9HZ THERMAL IMAGER  
 FLK-TIS55+ 9HZ/CN THERMAL IMAGER

### Disertakan

Kamera inframerah; catu daya ac (termasuk adaptor ac universal); pengisi baterai pintar dua dudukan (TiS75+ saja); baterai pintar lithium ion yang kuat (2 untuk TiS75+ -- 1 untuk TiS55+); Kabel USB; Kartu micro SD 4 GB; tas jinjing kokoh dan berbahan keras; tas angkat berbahan lembut; tali tangan yang bisa disesuaikan. Tersedia unduhan gratis: perangkat lunak desktop dan manual pengguna.

### Opsi Aksesori

FLK-BLUETOOTH Headset Bluetooth  
 FLK-TI-TRIPOD3 Aksesori Pemasangan di Tripod  
 BOOK-ITP Buku Pengantar Prinsip-Prinsip Termografi  
 FLK-TI-SBP3 Baterai Cerdas Tambahan  
 FLK-TI-SBC3B Pengisi Daya Baterai Cerdas  
 TI-CAR CHARGER Pengisi Daya Mobil

Kunjungi [www.fluke.com](http://www.fluke.com) untuk mendapatkan detail lengkap mengenai produk-produk ini atau tanyakan kepada perwakilan penjualan Fluke di wilayah Anda.



## Pemeliharaan preventif yang disederhanakan. Tak ada lagi pekerjaan ulang.

Hemat waktu dan tingkatkan keandalan data pemeliharaan Anda dengan menyinkronkan pengukuran secara nirkabel menggunakan sistem Fluke Connect.

- Menghilangkan kesalahan entri data dengan menyimpan pengukuran secara langsung dari alat dan menghubungkannya dengan perintah kerja, laporan, atau catatan aset.
- Memaksimalkan waktu operasi dan meyakinkan dalam mengambil keputusan pemeliharaan dengan data yang dapat dipercaya dan dilacak.
- Tidak ada lagi papan klip, buku catatan, dan banyak spreadsheet dengan transfer pengukuran wireless satu langkah.
- Mengakses pengukuran dasar, historis, dan terbaru menurut aset.
- Membagikan data pengukuran menggunakan panggilan video ShareLive™ dan email.
- Kamera inframerah TiS55+ dan TiS75+ merupakan bagian dari sistem alat pengujian yang terhubung dan perangkat lunak pemeliharaan peralatan yang sedang berkembang. Kunjungi situs web Fluke untuk mempelajari selengkapnya tentang sistem Fluke Connect.

Temukan selengkapnya di [fluke.com](http://fluke.com)



Semua merek dagang adalah properti dari pemiliknya masing-masing. Layanan WiFi atau seluler diperlukan untuk berbagi data. Smartphone, layanan wireless dan paket data tidak termasuk dalam pembelian. Penyimpanan 5GB pertama gratis.

Smartphone, layanan nirkabel dan paket data tidak termasuk dalam pembelian. Fluke Connect tidak tersedia di semua negara.

**Fluke.** Memastikan aktivitas Anda terus berjalan dan beroperasi.

©2020–2024 Fluke Corporation. Specifications subject to change without notice. 03/2021 240158-id

Modification of this document is not permitted without written permission from Fluke Corporation.



**PT. WIBON KREASI MANDIRI**  
 Jl. Kartini VIII No. 9 Jakarta Pusat 10750 Indonesia  
 Tlp. +62 21 6007846 Fax. +62 21 6266850  
 email : [admin@wibon.co.id](mailto:admin@wibon.co.id)  
 website : [www.wibon.co.id](http://www.wibon.co.id)